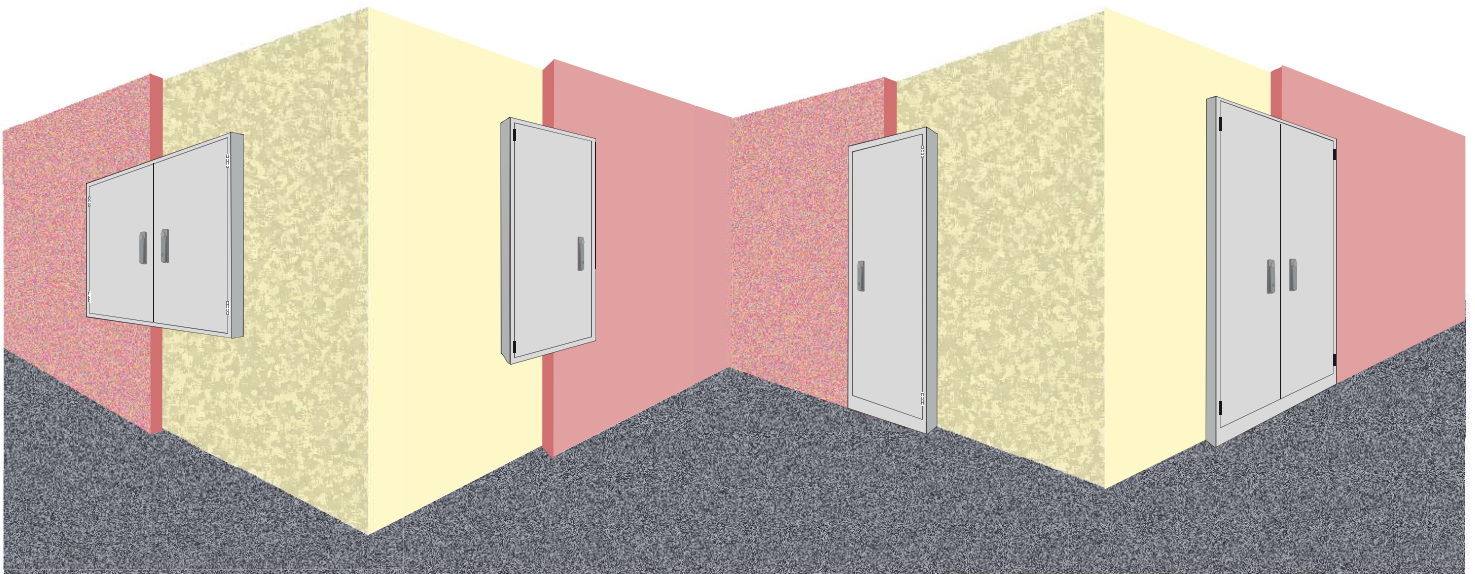


Revisionsabschlüsse mit Feuerwiderstand

SECURUS® RV



SECURUS RV-UPT-TM

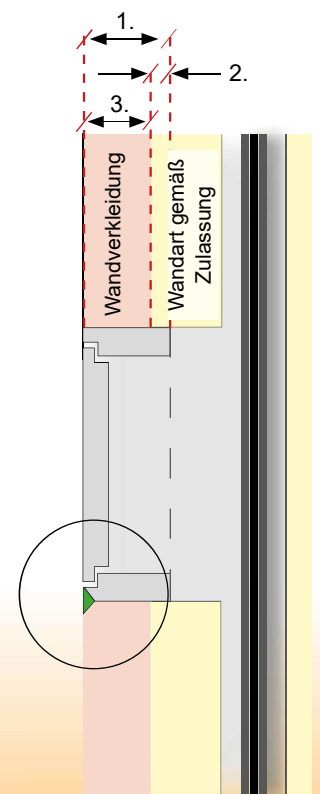
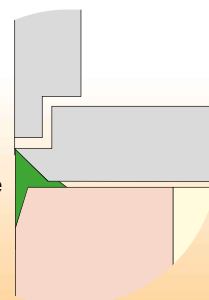
Revisionsabschluss zur Einsatzmontage „in die Wand“, teilversenkbar, variabler Wandüberstand. Zum Ausgleich von Wandvorsprüngen oder -versätzen.

1. Gesamttiefe Außenmaß 101 mm - 250 mm
2. Mind. Einbautiefe 100 mm
3. Max. Wandüberstand 150 mm

SECURUS RV-UPT-TM-AK

Auf Wunsch ist die teilversenkbare Variante auch mit Anputzkante erhältlich.

Gips-
 Spachtelfuge



Wandeinbau W/S-UPT-TM(-AK) 30

AbZ Nr. Z-6.55-2336 Feuerwiderstandsdauer 30 min. feuerhemmend

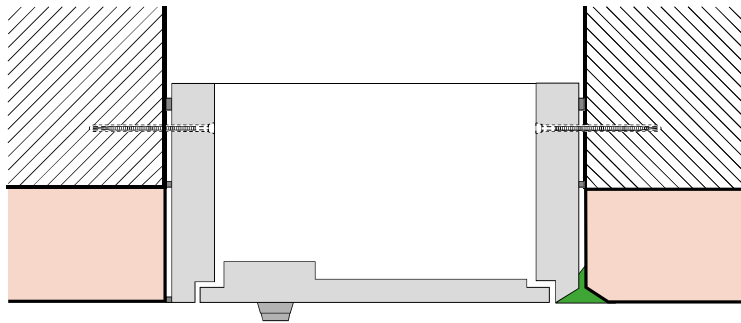


Verwendbare Wandarten

(Ausführliche Beschreibung siehe Zulassungen)

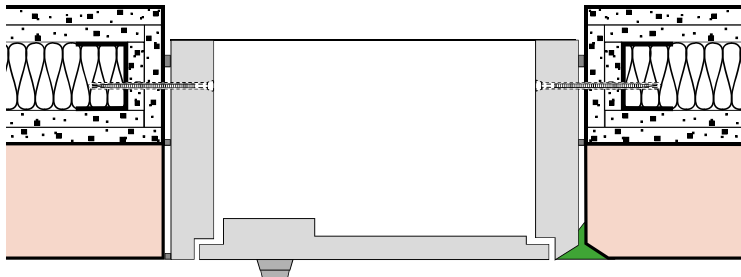
Massivwände

Installationsschächte in Massivbauweise aus Mauerwerk oder Beton bzw. Stahlbeton mit mindestens 100 mm Dicke.



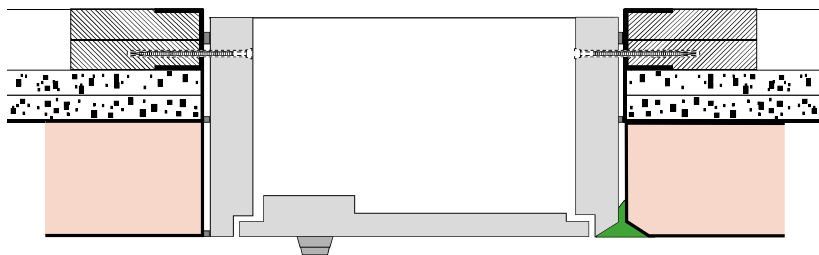
Leichte Trennwände

Installationsschächte aus Wänden in Ständerbauweise, die beidseitig und in der Laibung mit jeweils zwei nichtbrennbaren Feuerschutzplatten beplankt sind.



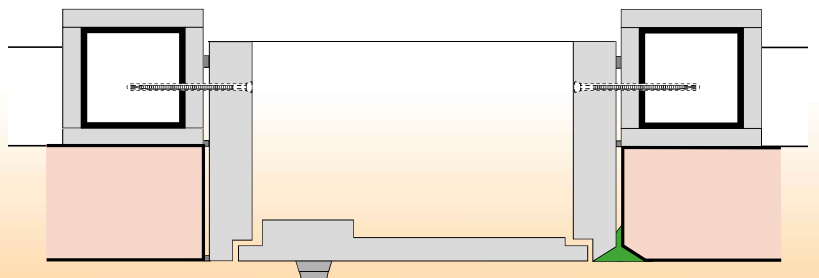
Schachtwände

Installationsschächte aus Wänden in Ständerbauweise mit einseitiger Beplankung aus nichtbrennbaren Bauplatten. Ausfüllung mit geschosshohen Streifen aus speziellen Brandschutzplatten (bei EAS erhältlich). Optional mit entsprechend zugelassener Mineralwolle.



Bekleidete Stahlstützen

Stahlstützen, die umlaufend mit nichtbrennbaren Bauplatten bekleidet und Bestandteil einer Installationsschachtwand sind.



Wandeinbau W/S-UPT-TM(-AK) 90*

AbZ Nr. Z-6.55-2167 Feuerwiderstandsdauer 90 min. feuerbeständig



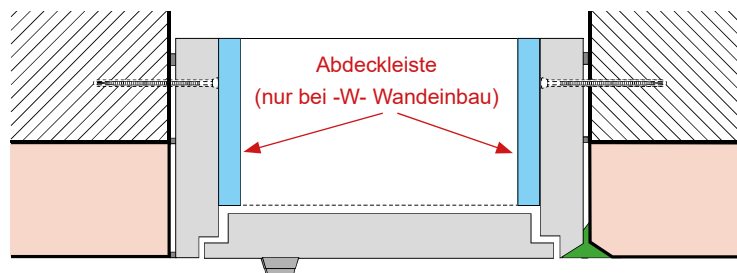
Verwendbare Wandarten

(Ausführliche Beschreibung siehe Zulassungen)

*Der Revisionsabschluss für den Wandeinbau **W-UPT-TM(-AK) 90** ist nach der Montage des Rahmens auf die Wand innerhalb des Rahmens ringsherum mit den entsprechend vorgefertigten und der Lieferung beigelegten Abdeckleisten zu verschrauben. Dies gilt **NICHT** für die Standversion **S-UPT-TM(-AK) 90**.

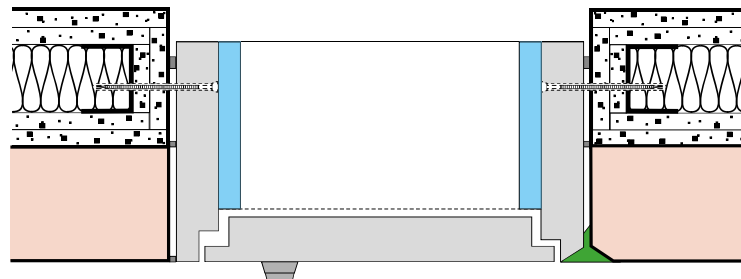
Massivwände

Installationsschächte in Massivbauweise aus Mauerwerk oder Beton bzw. Stahlbeton mit mindestens 100 mm Dicke.



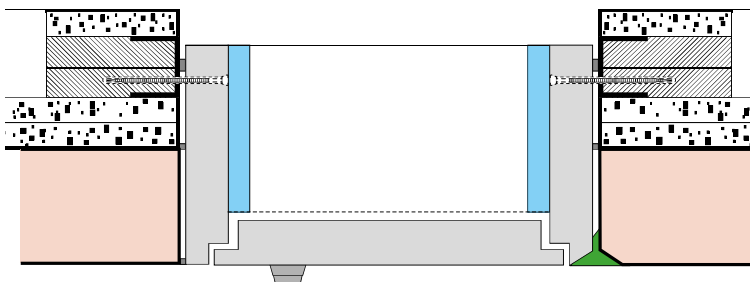
Leichte Trennwände

Installationsschächte aus Wänden in Ständerbauweise, die beidseitig und in der Laibung mit jeweils zwei nichtbrennbaren Feuerschutzplatten beplankt sind.



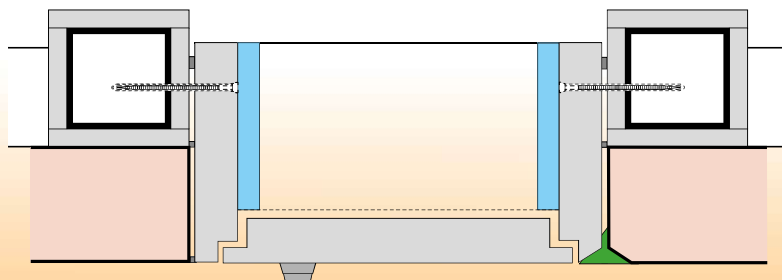
Schachtwände

Installationsschächte aus Wänden in Ständerbauweise mit einseitiger Beplankung aus nichtbrennbaren Bauplatten. Ausfüllung mit geschosshohen Streifen aus speziellen Brandschutzplatten (bei EAS erhältlich). **Zusätzlich Streifen aus Bauplatten in der Art der Beplankung der Installationsschachtwand auf der Schachttinnenseite im Bereich der Öffnungslaubung.** Optional mit entsprechend zugelassener Mineralwolle.



Bekleidete Stahlstützen

Stahlstützen, die umlaufend mit nichtbrennbaren Bauplatten bekleidet und Bestandteil einer Installationsschachtwand sind.



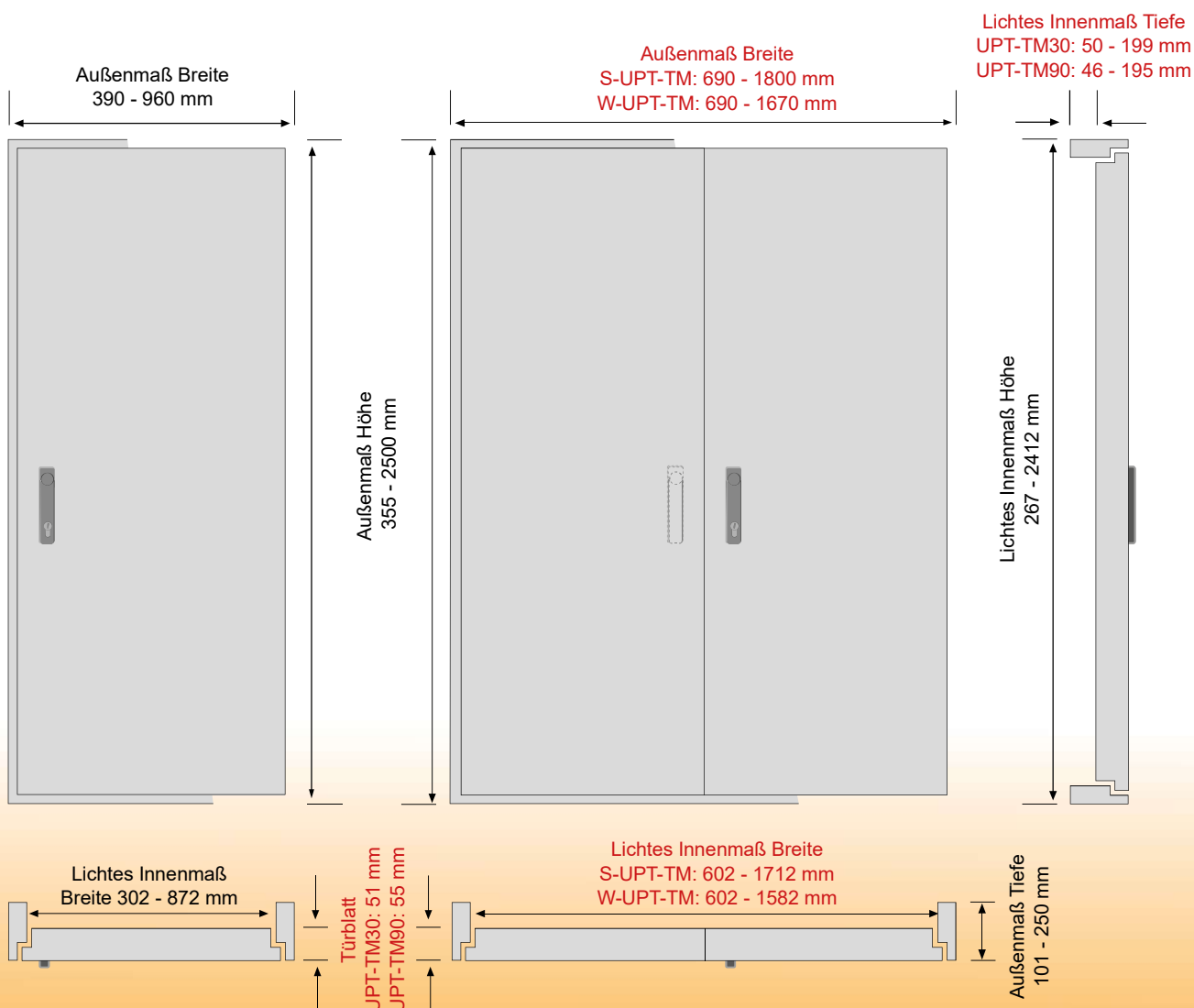
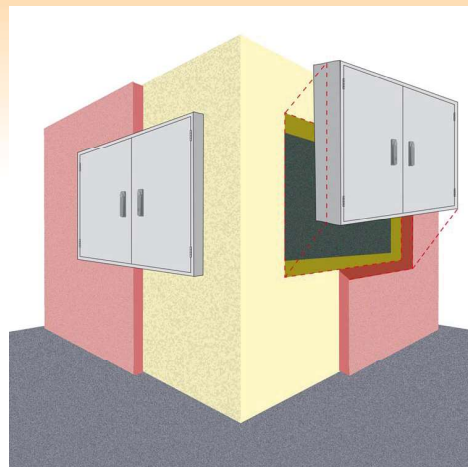
UPT-TM

Unterputztüren

teilversenkbar

Konstruktion / Ausführung / Abmessungen

- Zur teilversenkbaren Unterputzmontage
- Einheit aus Rahmenelement mit ein- bzw. zweiflügeligem Türblatt
- Ausführung UPT-TM-AK mit zusätzlicher Anputzkante
- Mehrschichtige Materialkombination
- Verwendete Baustoffe inkl. Beschichtung im Verbund geprüft und als nichtbrennbar nach DIN EN 13501-1 (A2 s1d0) klassifiziert
- Umlaufende Brand- und Rauchschutzdichtung im Rahmenfalz
- Ein- bzw. zweiflügelige Tür, flächenbündig in den Rahmen einschlagend, Türöffnungswinkel 180°
- Türanschlag rechts (optional links), bei zweiflügeliger Version rechts und links
- Türe aushängbar über Edelstahlscharniere mit herausnehmbarem Stift
- Verschluss über Schwenkhebel für DIN Halbzylinder (weitere Verschlussarten auf Anfrage)
- Auf Wunsch Ausstattung mit EAS Notöffnung auf der Türinnenseite (für Anwendungsfall „Begehbarer Schacht“)
- Optional mit EAS Lüftungssystem
- EAS Dekorprogramm für die Umsetzung individueller Gestaltungsvorstellungen
- Unsere Revisionsabschlüsse sind auf Absturzsicherheit geprüft, die Aufnahme der Linienlasten ist nachgewiesen



Änderungen vorbehalten.
Für Irrtümer und Druckfehler übernehmen wir keine Haftung.
Es gelten unsere Allgemeinen Geschäftsbedingungen.