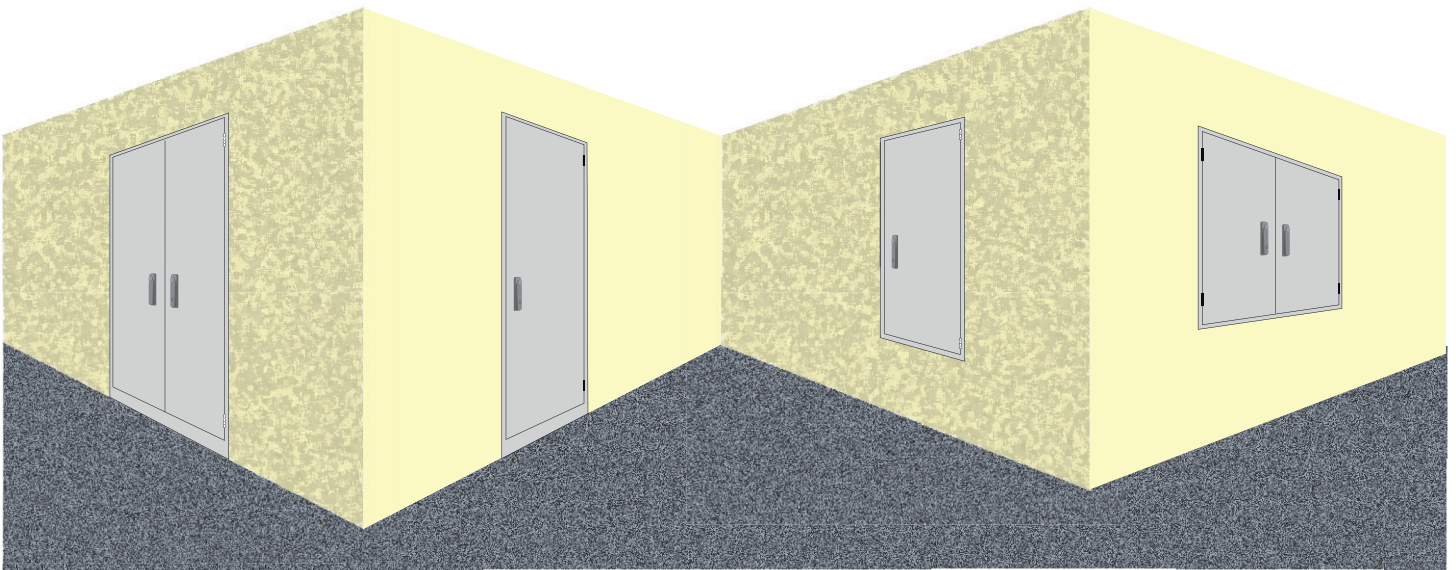


Revisionsabschlüsse mit Feuerwiderstand

SECURUS® RV



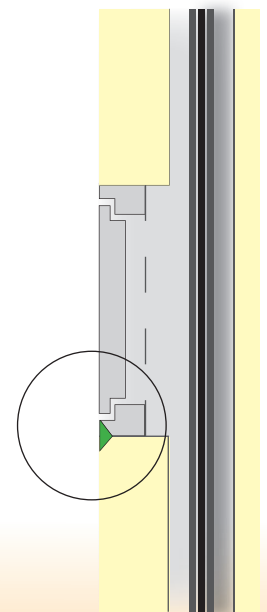
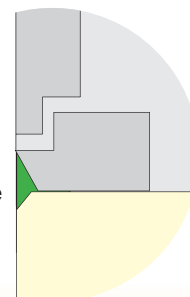
SECURUS RV-UPT

Revisionsabschluss zur (Unterputz-) Einbaumontage, flächenbündig „in die Wand“. Kein Wandüberstand.

SECURUS RV-UPT-AK

Mit zusätzlicher Anputzkante, so dass nur das Türblatt sichtbar bleibt, für eine zurückhaltende Optik.

Gips-
Spachtelfuge



Wandeinbau W/S-UPT(-AK) 30

AbZ Nr. Z-6.55-2336 Feuerwiderstandsdauer 30 min. feuerhemmend

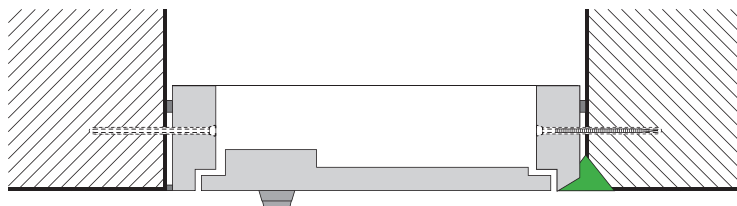


Verwendbare Wandarten

(Ausführliche Beschreibung siehe Zulassungen)

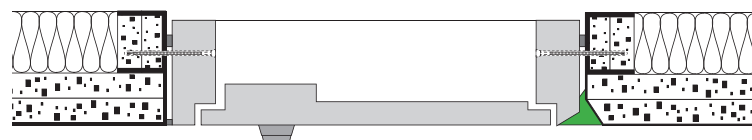
Massivwände

Installationsschächte in Massivbauweise aus Mauerwerk oder Beton bzw. Stahlbeton mit mindestens 100 mm Dicke.



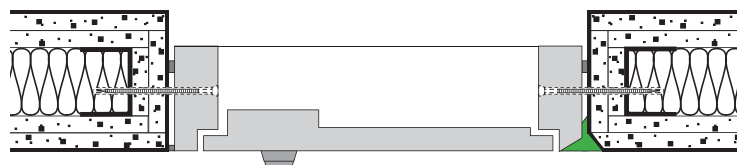
Schachtwände mit Mineralwolle

Installationsschächte aus Wänden in Ständerbauweise mit einseitiger Beplankung aus nichtbrennbaren Bauplatten. Die seitlich angrenzenden Ständerprofile sind zusätzlich geschosshoch mit nichtbrennbaren Feuerschutzplatten auszufüllen. Zusätzlich sind die Hohlräume zwischen Ständer- und Riegelprofilelement mit entsprechend zugelassener Mineralwolle auszufüllen.



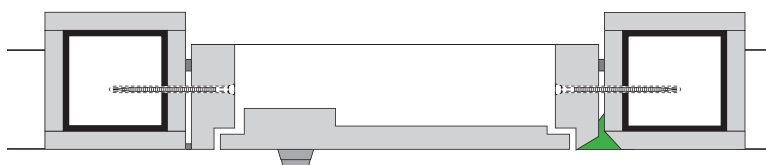
Leichte Trennwände

Installationsschächte aus Wänden in Ständerbauweise, die beidseitig und in der Laibung mit jeweils zwei nichtbrennbaren Feuerschutzplatten beplankt sind.



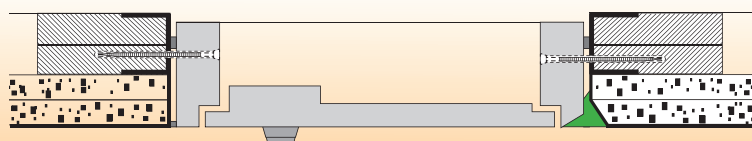
Bekleidete Stahlstützen

Stahlstützen, die umlaufend mit nichtbrennbaren Bauplatten bekleidet und Bestandteil einer Installationsschachtwand sind.



Schachtwände

Installationsschächte aus Wänden in Ständerbauweise mit einseitiger Beplankung aus nichtbrennbaren Bauplatten. Ausfüllung mit geschosshohen Streifen aus speziellen Brandschutzplatten (bei EAS erhältlich). Optional mit entsprechend zugelassener Mineralwolle.



Wandeinbau W/S-UPT(-AK) 90

AbZ Nr. Z-6.55-2167 Feuerwiderstandsdauer 90 min. feuerbeständig

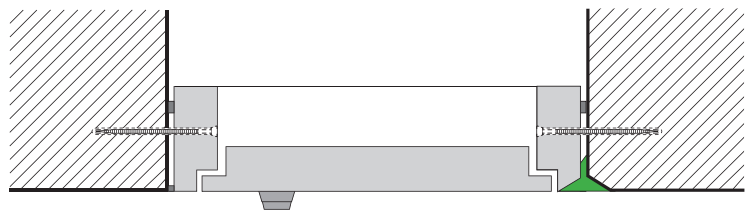


Verwendbare Wandarten

(Ausführliche Beschreibung siehe Zulassungen)

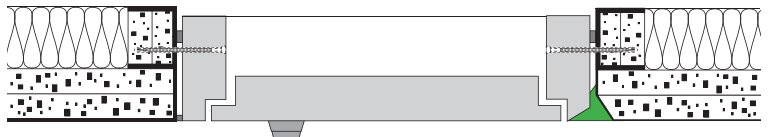
Massivwände

Installationsschächte in Massivbauweise aus Mauerwerk oder Beton bzw. Stahlbeton mit mindestens 100 mm Dicke.



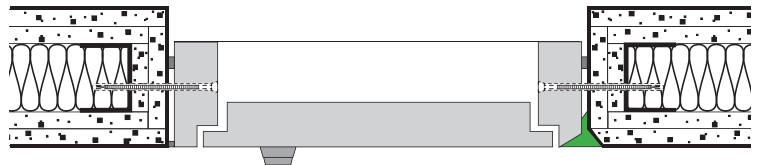
Schachtwände mit Mineralwolle

Installationsschächte aus Wänden in Ständerbauweise mit einseitiger Beplankung aus nichtbrennbaren Bauplatten. Die seitlich angrenzenden Ständerprofile sind zusätzlich geschosshoch mit nichtbrennbaren Feuerschutzplatten auszufüllen. Zusätzlich sind die Hohlräume zwischen Ständer- und Riegelprofilelement mit entsprechend zugelassener Mineralwolle auszufüllen.



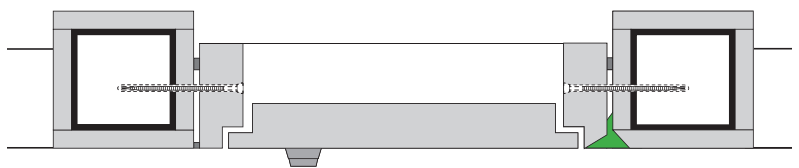
Leichte Trennwände

Installationsschächte aus Wänden in Ständerbauweise, die beidseitig und in der Laibung mit jeweils zwei nichtbrennbaren Feuerschutzplatten beplankt sind.



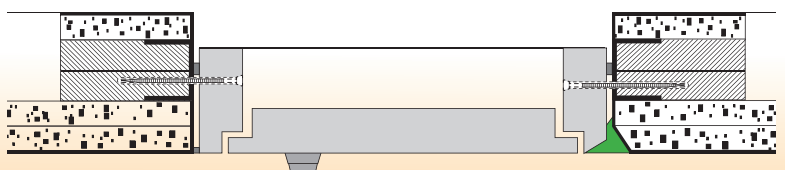
Bekleidete Stahlstützen

Stahlstützen, die umlaufend mit nichtbrennbaren Bauplatten bekleidet und Bestandteil einer Installationsschachtwand sind.



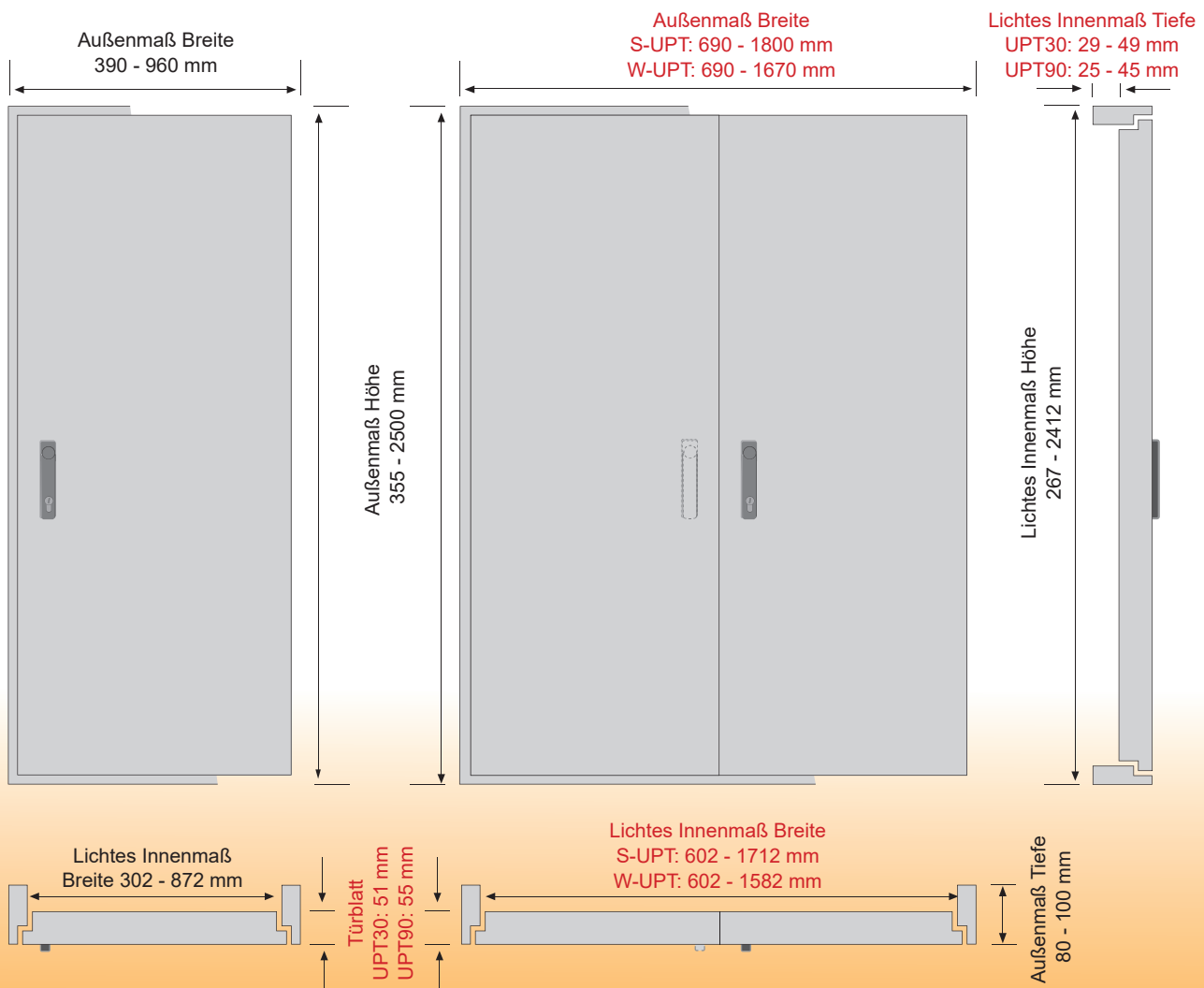
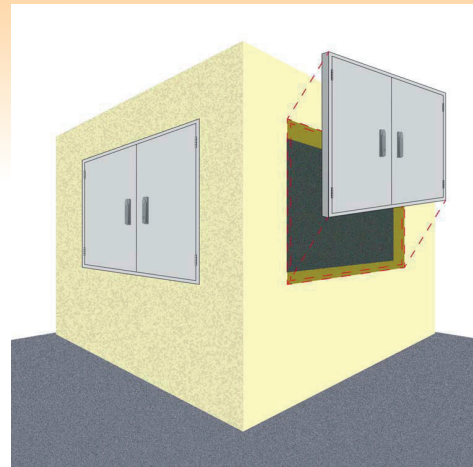
Schachtwände

Installationsschächte aus Wänden in Ständerbauweise mit einseitiger Beplankung aus nichtbrennbaren Bauplatten. Ausfüllung mit geschosshohen Streifen aus speziellen Brandschutzplatten (bei EAS erhältlich). **Zusätzlich Streifen aus Bauplatten in der Art der Beplankung der Installationsschachtwand auf der Schachttinnenseite im Bereich der Öffnungslaubung.** Optional mit entsprechend zugelassener Mineralwolle.



Konstruktion / Ausführung / Abmessungen

- Flächenbündige Unterputzmontage
- Einheit aus Rahmenelement mit ein- bzw. zweiflügeligem Türblatt
- Ausführung UPT-AK mit zusätzlicher Anputzkante
- Mehrschichtige Materialkombination
- Verwendete Baustoffe inkl. Beschichtung im Verbund geprüft und als nichtbrennbar nach DIN EN 13501-1 (A2 s1d0) klassifiziert
- Umlaufende Brand- und Rauchschuttdichtung im Rahmenfalz
- Ein- bzw. zweiflügelige Tür, flächenbündig in den Rahmen einschlagend, Türöffnungswinkel 180°
- Türanschlag rechts (optional links), bei zweiflügeliger Version rechts und links
- Türe aushängbar über Edelstahlscharniere mit herausnehmbarem Stift
- Verschluss über Schwenkhebel für DIN Halbzylinder (weitere Verschlussarten auf Anfrage)
- Auf Wunsch Ausstattung mit EAS Notöffnung auf der Türinnenseite (für Anwendungsfall „Begehbarer Schacht“)
- Optional mit EAS Lüftungssystem
- EAS Dekorprogramm für die Umsetzung individueller Gestaltungsvorstellungen
- Aneinanderreihung mehrerer Revisionsabschlüsse möglich (siehe Datenblatt Revisionsabschluss-System“)
- Unsere Revisionsabschlüsse sind auf Absturzsicherheit geprüft, die Aufnahme der Linienlasten ist nachgewiesen



Änderungen vorbehalten.
Für Irrtümer und Druckfehler übernehmen wir keine Haftung.
Es gelten unsere Allgemeinen Geschäftsbedingungen.

BS-030UPT-1123 © EAS